

NOUVELLE ANNÉE, MÊME PROJET

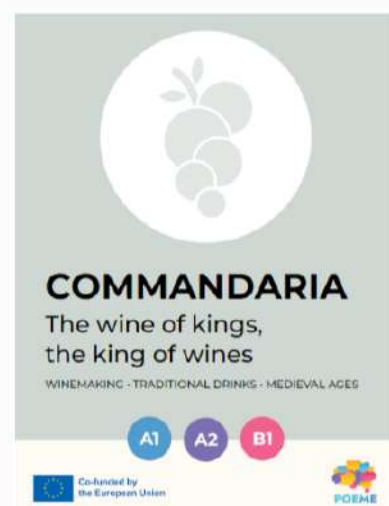
...MAIS BEAUCOUP À VOUS RACONTER !

Les partenaires du projet POEME ont travaillé activement pour atteindre les objectifs, et il y a beaucoup de nouvelles à partager. Au cours des six derniers mois, nous avons travaillé sur les livres électroniques POEME, produit un guide numérique interactif pour les expositions POEME et commencé à travailler sur la dernière production intellectuelle du projet : les expositions mixtes POEME.

LES LIVRES ÉLECTRONIQUES POEME

Chaque partenaire a développé deux livres électroniques portant sur un élément du patrimoine culturel des pays du partenariat. Ces livres sont une évolution des feuilles de travail électroniques créées dans le cadre du projet et sont destinés à l'acquisition d'une deuxième langue. Les livres électroniques sont interactifs et comprennent des voix-off ainsi qu'un glossaire contenant la définition des mots difficiles qui apparaissent dans les histoires.

Chaque livre est disponible en trois niveaux de difficulté (A1, A2 et B1) et a été traduit en français, anglais, portugais et grec.



Couverture d'un des livres électroniques POEME



Image du webinar organisé par SPEL

LE WEBINAIRE POEME

Les partenaires ont organisé avec succès un webinar pour les professionnels de l'éducation dans le but de leur fournir les connaissances et les compétences nécessaires à la création de livres électroniques interactifs. Les logiciels présentés étaient Book Creator et Sigil. Le webinar a été l'occasion de partager les stratégies qui peuvent être utilisées pour planifier et concevoir des livres électroniques, en incorporant des éléments multimédias et interactifs. Les livres électroniques peuvent également être utilisés pour faciliter et améliorer l'apprentissage des élèves.

LE GUIDE NUMÉRIQUE INTERACTIF POUR LES EXPOSITIONS DE POEME

La quatrième production intellectuelle de POEME est désormais disponible sur le **site web** du projet. Le guide numérique interactif POEME présente un processus étape par étape pour créer des expositions mixtes qui impliquent efficacement les étudiants et améliorent leur expérience d'apprentissage.

Les expositions mixtes combinent le meilleur de l'apprentissage en ligne et hors ligne.

Elles permettent aux élèves de faire l'expérience de l'approche traditionnelle et pratique des expositions hors ligne tout en incorporant les éléments interactifs et multimédias des expositions en ligne.

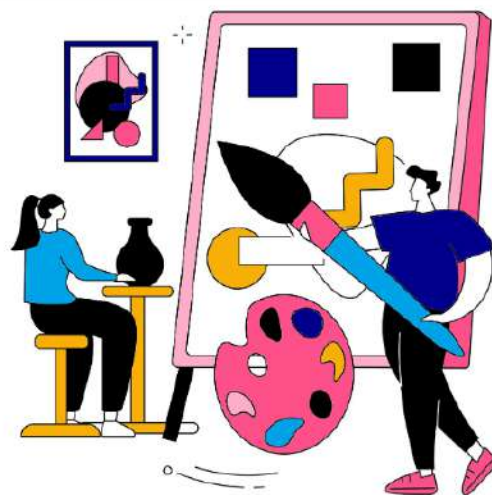
Ce guide numérique sera une ressource importante pour les professionnels de l'éducation qui cherchent à créer des expositions mixtes attrayantes et efficaces pour leurs élèves.



Guide numérique interactif

PROCHAINES ÉTAPES

Le consortium travaille actuellement sur la cinquième et dernière production intellectuelle du projet, qui consiste à créer des expositions mixtes. Les partenaires créent des modèles d'expositions mixtes, fournissant des conseils aux enseignants et aux étudiants à travers des étapes détaillées et des exemples concrets pour construire leurs propres expositions. Le résultat final du projet sera la création d'expositions mixtes par les élèves, qui seront disponibles dans la galerie numérique POEME. D'ici là, suivez les développements du projet sur le site web et la page Facebook de POEME.



LES APPRIMEURS **iasis** LogoPsyCom



 [POEMEproject](https://www.facebook.com/POEMEproject)

 poemeproject.eu

 Cofinancé par le programme Erasmus+ de l'Union européenne

Le soutien de la Commission européenne à la production de cette publication ne constitue pas une approbation du contenu, qui reflète uniquement le point de vue des auteurs, et la Commission ne peut pas être tenue responsable de toute utilisation qui pourrait être faite des informations qu'elle contient
Numéro de Projet : 2020-1-FR01-KA226-SCH-095081